

# Mein Schulweg

für Kinder

Verkehrsratgeber



## Inhalt:

Schild „Fußgängerüberweg“ ..... Seite 3

Schilder „Beginn & Ende des verkehrsberuhigten Bereichs“ ..... Seite 5

Schilder „Einbahnstraße & Verbot der Einfahrt“ ..... Seite 7

Schild „Vorfahrt an der nächsten Kreuzung oder Einmündung“ ..... Seite 9

Verkehrsspiel „Mein Schulweg“ ..... Seite 11

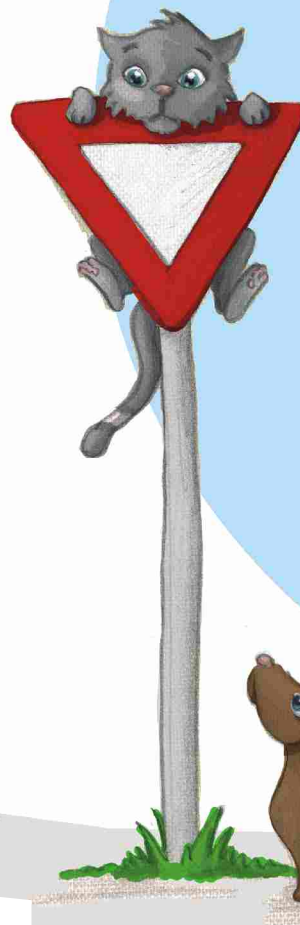
Schild „Halt! Vorfahrt gewähren“ ..... Seite 13

Schilder „Vorfahrtsstraße & Vorfahrt gewähren“ ..... Seite 15

Schilder „Sonderweg Fußgänger & Getrennter Rad- und Fußweg“ ..... Seite 17

Schilder „Unbeschränkter Bahnübergang & Bahnübergang mit Schranken“ ..... Seite 19

Impressum ..... Seite 20



## Editorial: „Mein Schulweg“

In Deutschland regeln rund 600 verschiedene Verkehrszeichen den Straßenverkehr. Für das Spiel „Mein Schulweg“ haben wir für euch eine kleine Auswahl an Schildern zusammengestellt, die ihr besonders häufig auf der Straße seht. Und auch wenn ihr die vorgestellten Verkehrszeichen alle kennt, solltet ihr, sobald ihr auf der Straße seid, immer besonders aufmerksam sein: Denn auch andere Verkehrsteilnehmer können mal einen Fehler machen.

Am meisten Spaß macht es übrigens, wenn ihr „Mein Schulweg“ zusammen mit Freunden oder euren Eltern spielt, die euch auf noch offene Fragen antworten können.

Euer „Mein Schulweg“-Team



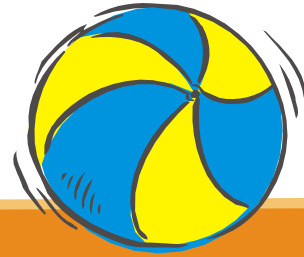
„Mein Schulweg“ Verkehrsratgeber für Kinder



Schild  
**Fußgängerüberweg**

Dieses Schild steht vor einem Zebrastreifen. Leider halten nicht immer alle Autofahrer. Deshalb ist es wichtig, dass du ein Handzeichen gibst, wenn du die Straße hier überqueren willst. Warte, bis wirklich alle Fahrzeuge angehalten haben und vergewissere dich in der Mitte noch einmal, dass dich die Autofahrer wahrgenommen haben. Ist dies der Fall, dann gehe zügig – aber nicht rennen – auf die andere Straßenseite.





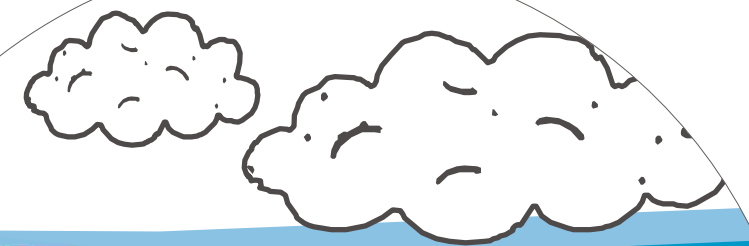
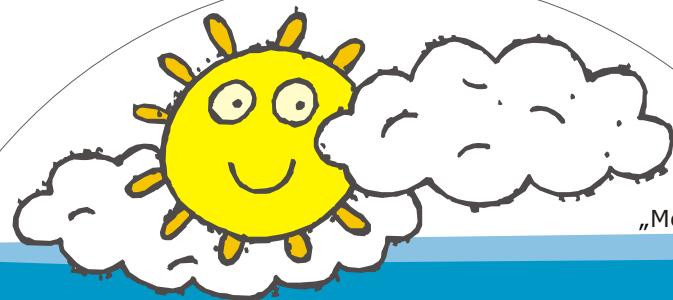
„Mein Schulweg“ Verkehrsratgeber für Kinder



Schilder  
**Beginn & Ende  
des verkehrsberuhigten Bereiches**

Diese Schilder zeigen dir, hier beginnt oder endet eine Spielstraße. Hier darfst du auf der Fahrbahn spielen. Die Fahrzeuge dürfen hier auf jeden Fall nur im Schrittempo fahren. Sei Trotzdem vorsichtig, denn nicht alle Autofahrer fahren langsam.





Schild  
**Einbahnstraße**

Dieses Schild zeigt allen Verkehrsteilnehmern, auch Radfahrern, dass sie nur in die Richtung fahren dürfen, in die der weiße Pfeil zeigt.

Schild  
**Verbot der Einfahrt**

Das andere Schild weist dich darauf hin, dass du auf keinen Fall in diese Straße hineinfahren darfst.





Schild  
**Vorfahrt an der nächsten  
Kreuzung oder Einmündung**

An dieser Kreuzung hast du die Vorfahrt. Aber an der nächsten Kreuzung oder Einmündung musst du wieder genau auf die Schilder achten.





## Verkehrsspiel Mein Schulweg

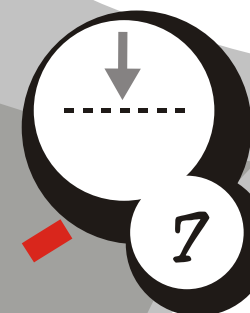
Bist du fit für den Straßenverkehr und deinen Schulweg? Zum Üben haben wir uns ein Spiel für dich ausgedacht, in dem du dein Wissen über wichtige Straßenschilder testen kannst.

Viel Spaß dabei!



### So geht's:

1. Klappe diese Doppelseite auf, darin befindet sich der Spielplan. Da sind Häuser, Geschäfte, Menschen und natürlich Straßen und Autos – aber (noch) keine Verkehrsschilder – das ist deine Aufgabe!
2. Trenne alle Schilder auf den Seiten 2–9 und 13–19 an der Perforation heraus und knicke sie einmal am Stiel an der gestrichelten Linie um – so entsteht eine Lasche.
3. Diese Lasche kannst du nun auf dem Spielplan an den gekennzeichneten Stellen in den Schlitz einstecken und so dein Schild aufstellen.



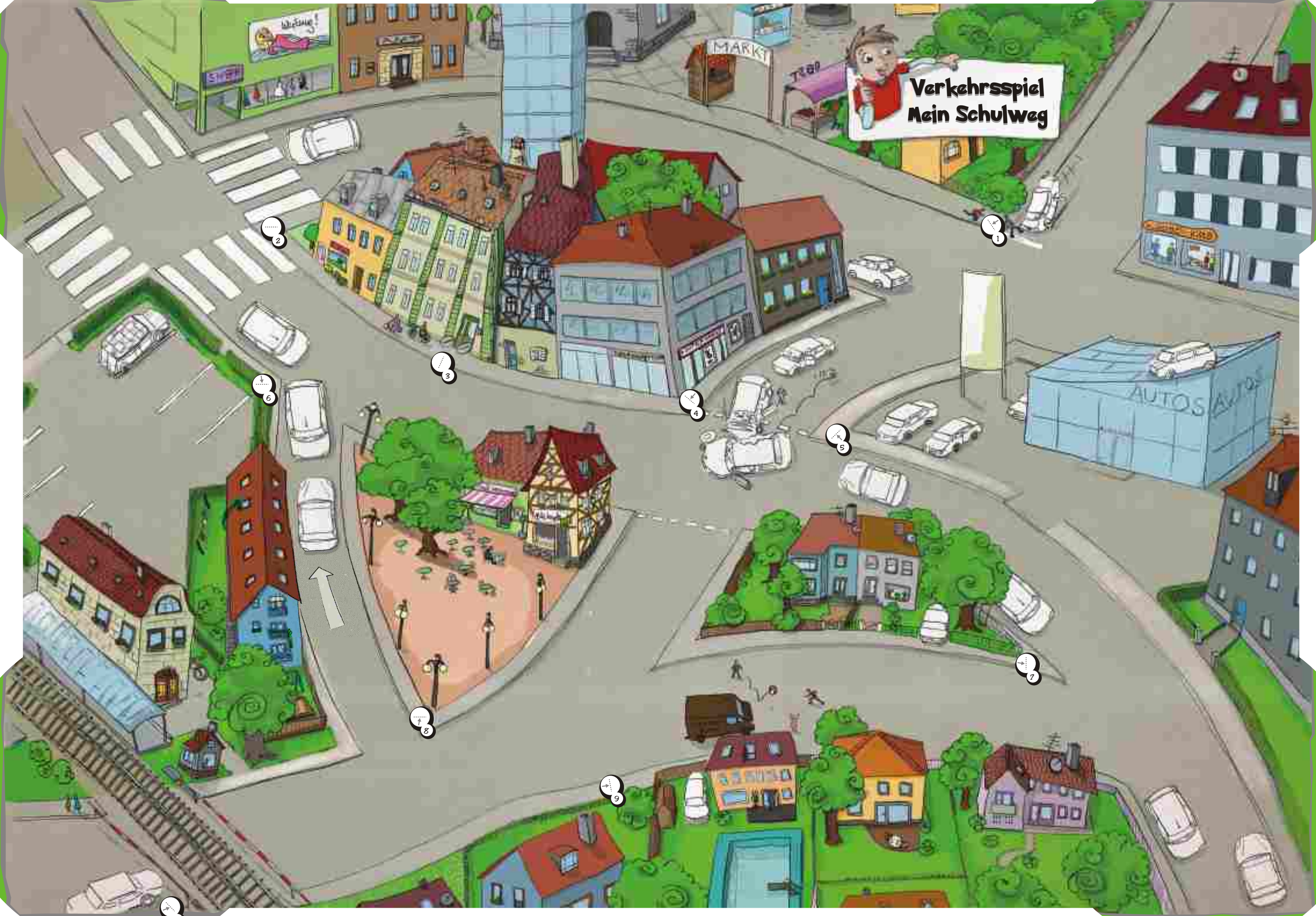
7

### Welches Schild gehört wohin?

Sieh dir die Straßenschilder genau an. Du kannst auch Unfälle und gefährliche Situationen entdecken, die mit dem richtigen Schild verhindert werden könnten. Vergleiche sie mit den Erklärungen zu jedem Verkehrszeichen in diesem Heft, so findest du das richtige Schild!

**Kleiner Tipp:** An manchen Stellen können auch mehrere Verkehrszeichen richtig sein. Der kleine Pfeil zeigt dir die Blickrichtung der Verkehrsteilnehmer auf das Schild. Im Heft ist auch die Auflösung versteckt, damit du prüfen kannst, ob du alles richtig gemacht hast.

**Verkehrsspiel  
Mein Schulweg**

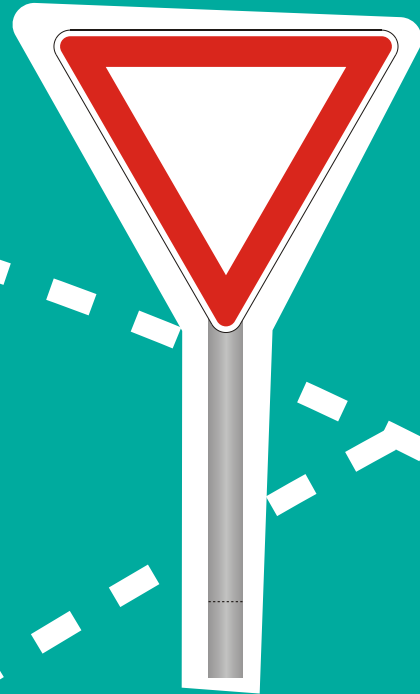
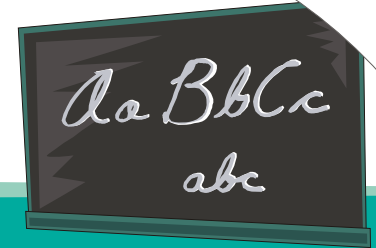




Schild  
**Halt! Vorfahrt gewähren**

Dieses Schild steht oft an unübersichtlichen Kreuzungen oder Einmündungen. Hier musst du immer anhalten und einen Moment stehen bleiben, schauen, ob ein Fahrzeug näher kommt und dem anderen die Vorfahrt gewähren. Auch wenn du mit dem Fahrrad unterwegs bist, musst du anhalten. Am besten steigst du ab, auch wenn du kein Auto siehst und schiebst dein Fahrrad über die Kreuzung



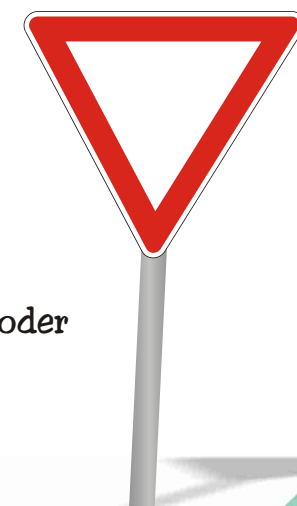


Schild  
**Vorfahrtstraße**

Bei dem Schild, das in der Mitte gelb ist, hast du Vorfahrt, die anderen Verkehrsteilnehmer müssen warten. Trotzdem, fahre vorsichtig, weil andere Fahrzeuge dich leicht übersehen könnten.

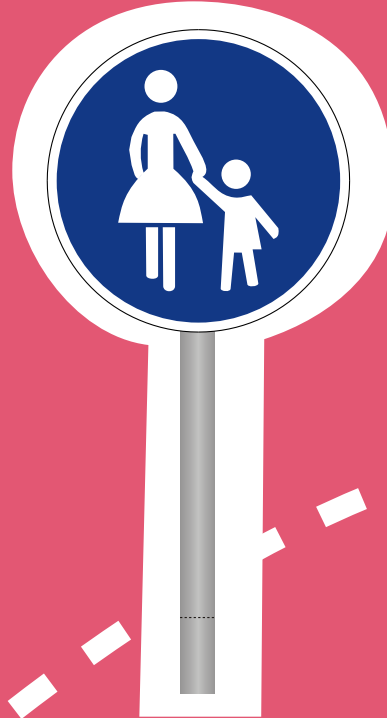
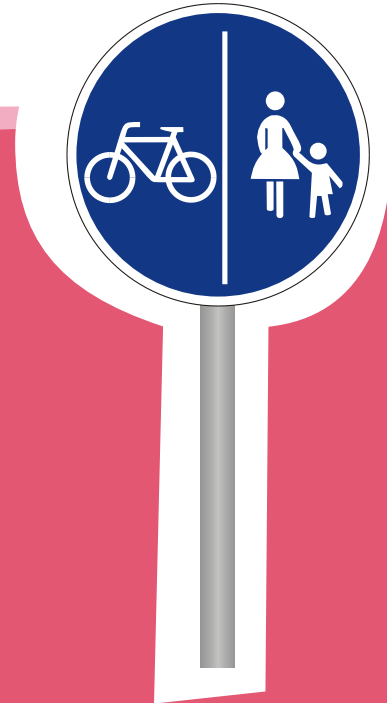
Schild  
**Vorfahrt gewähren**

Vorfahrt gewähren heißt hier für dich, fahre langsam und schaue, ob ein Fahrzeug von links oder rechts kommt. Ist dies der Fall, musst du stehen bleiben und den anderen die Vorfahrt lassen.





„Mein Schulweg“ Verkehrsratgeber für Kinder



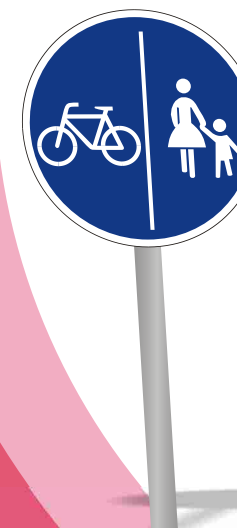
Schild  
**Sonderweg Fußgänger**

Das ist ein Weg nur für Fußgänger,  
hier dürfen auch keine Fahrräder  
fahren.



Schild  
**Getrennter Fuß- und Radweg**

Das andere Schild sagt dir, dass dieser Weg  
von Fußgängern und Radfahrer genutzt  
werden darf. Die weiße Linie zeigt dir an, dass  
jeder Radfahrer und jeder Fußgänger auf  
seiner Seite bleiben muss.





Schild  
**unbeschränkter Bahnübergang**

Wenn ein Zug vorbeifährt, dann ist der Bahnübergang nicht durch eine Schranke geschlossen. Darum müssen Verkehrsteilnehmer immer ganz langsam und vorsichtig heranzufahren und gründlich schauen und hören. Bist du mit dem Fahrrad unterwegs, dann steige sicherheitshalber ab und schiebe es über den Bahnübergang.

Schild  
**Bahnübergang mit Schranken**

Das zweite Schild weist dich darauf hin, dass es sich um einen Bahnübergang mit Schranke handelt. Bevor sich die Schranken schließen, gibt es ein Signal, das du hören und sehen kannst. Wenn sich die Schranken senken, bleibe auf jeden Fall davor stehen und versuche nicht, noch schnell hindurch zu schlüpfen.



## Impressum



### Herausgeber:

krea-komm GmbH & Co. KG  
Brauereistraße 10  
41352 Korschenbroich  
Telefon: 02161 4022-47  
Telefax: 02161 4022-98  
www.krea-komm.de

### Auflösung Verkehrsspiel

1. Halt! Vorfahrt gewähren (Stoppschild)
2. Fußgängerüberweg (Zebrastreifen)
3. Sonderweg Fußgänger
4. Vorfahrt gewähren oder Vorfahr an der nächsten Kreuzung / Einmündung
5. Vorfahrtstraße
6. Einbahnstraße
7. Ende des verkehrsberuhigten Bereiches
8. Verbot der Einfahrt
9. Beginn des Verkehrsberuhigten Bereiches
10. Bahnübergang mit Schranken

### Grafik & Layout:

Design m.e. Melanie Emich  
info@de-sign-me.de  
www.de-sign-me.de  
Telefon: 0921 7851836

### Illustrationen:

zebrafrosch.com



Platz für Ihre Werbung